

2018. aasta majandusolümpiaadi piirkonnavoore
Praktilise ülesande küsimused 2. legendi alusel, Mari projekt
(maksimaalne punktide arv 20)

1. Mis on majanduslikus mõttes teatrietendus?
 - a. Kaup
 - b. **Teenus** (1 punkt)
 - c. Muutuvkulu
 - d. Taastuv ressurss

2. Lõpeta lause!
Üldjuhul teenus
 - a. **ei saa minna üle kliendi omandusse** (1 punkt)
 - b. on enne müüki demonstreeritav
 - c. valmistatakse kliendi kohalolul
 - d. on esemeline

3. Klassikalise turundusmeetmestiku sõnastas esimesena E. Jerome McCarthy 1960. aastal ja seda kutsutakse inglise keelest tuletatuna lühidalt:
 - a. USP
 - b. **4P** (1 punkt)
 - c. 7P
 - d. PESTLE

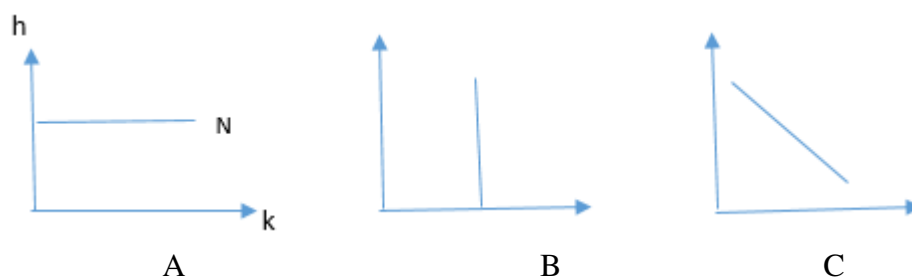
4. Mari otsustas etenduse reklaamimisel rõhutada, et etendusele ei pea kindlasti oma autoga tulema - talu asub suure maantee ja bussipeatuse lähedal, kus peatub soodsatel aegadel mitu kaugliini bussi.
Millisele turundusmeetmele Mari selle otsusega panustab?
 - a. Toode
 - b. Hind
 - c. **Müügikoht** (1 punkt)
 - d. Turundussuhtlus

5. Millised meetmed kuuluvad turundussuhtluse hulka?
 - a. Facebookis loodud üritus
 - b. Plakatid
 - c. Kuulutus maakonnalehes
 - d. **Kõik ülaltoodu** (1 punkt)

6. Kas olemasoleva legendi järgi kasutas Mari teatrietenduse korraldamisel ja reklaamimisel tarbijate segmenteerimist?
 - a. Segmenteerimist ei toimunud.
 - b. **Jah kasutas, sihtrühmaks olid pigem noored inimesed.** (1 punkt)
 - c. Jah kasutas, sihtrühmaks olid läheduses elavad vanemad inimesed.
 - d. Segmenteerimine polnud vajalik, kuna sihtrühmaks on kõik inimesed.

7. Milline on vastavalt uuringule suveetenduste piletite nõudlus hinnavaheemikus 6 - 10 eurot?
 - a. elastne
 - b. **jäik** (2 punkti)
 - c. absoluutselt elastne
 - d. kõige suurem

8. Maril on võimalik pakkuda maksimaalselt 350 istekohta. Milline allolevatest graafikutest väljendab Mari etenduste piletite pakkumist?



- a. A
b. **B** (2 punkti)
c. C
d. Mitte ükski nendest

9. Mari kehtestas piletihinnaks 12 eurot. Millise hinnakujundusmeetodiga on tegemist?

- a. Kuludele orienteeritud hinnakujundusega
b. **Nõudlusele orienteeritud hinnakujundusega** (2 punkti)
c. Konkurentsile orienteeritud hinnakujundusega

10. Kui suur oli Mari palga kogukulu tööandjale (arvesta 2018. aastaks kehtestatud määrasid)?

Vastus: **669 eurot** (2 punkti)

11. Kui palju piletitulust jäi Maril järele korralduskulude katteks pärast trupile tasumist?

Vastus: **3600 eurot** (2 punkti)

12. Milline oli Mari projekti kasum?

Vastus: **516 eurot** (1 punkt)

13. Kas selline kõrvaltegevus tooks Taneltalu OÜ-le piisavalt tulu, et katta kõik kulud ning paari aasta pärast hoone renoveerida?

a. **Kuigi Mari projekti kasum oli positiivne, ei toonud see sisse piisavalt raha, et 2 - 3 aasta pärast küün renoveerida. Lisaks tehti suur osa tööd tasuta ja Taneltalu toel. Vajaliku raha kogumiseks kuluks aastaid ning selle ajaga laguneb küün täielikult.** (3 punkti)

b. Mari projekti kasum oli piisavalt suur selleks, et järgmisel aastal uuesti üritust korraldada. Alati leidub noori, kes on valmis vabatahtlikku tööd tegema, selle asemel, et terve suve igavleda.

c. Kuigi Mari töö kasum ei olnud suur, kaitses ta oma kursusetöö edukalt. See projekt tõi Taneltalu OÜ-le palju tuntuust juurde, mis omakorda toetab talu põhitegevust - viljakasvatust.